

# Inspiron 14

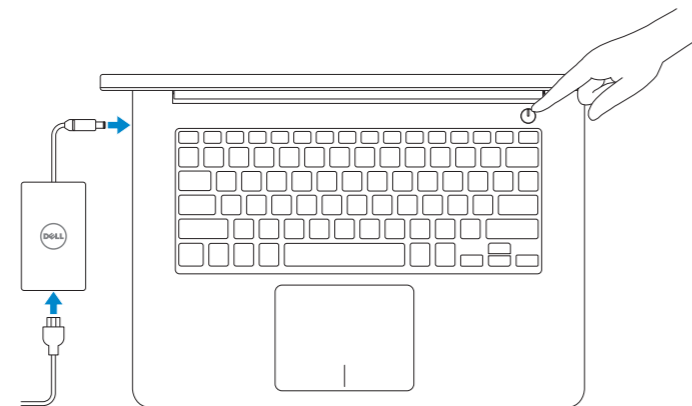
## 5000 Series

## Quick Start Guide

快速入门指南  
快速入門指南  
クイックスタートガイド  
빠른 시작 안내서

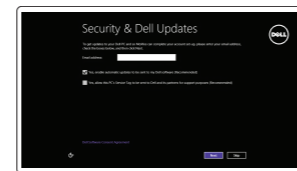
### 1 Connect the power adapter and press the power button

连接电源适配器并按下电源按钮  
連接電源轉接器然後按下電源按鈕  
電源アダプタを接続し、電源ボタンを押す  
전원 어댑터를 연결하고 전원 버튼을 누릅니다



### 2 Finish Windows setup

完成 Windows 设置 | 完成 Windows 設定  
Windows セットアップを終了する | Windows 설치 종료



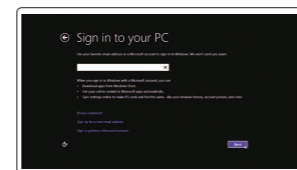
**Enable security and updates**  
启用安全和更新  
啓用安全性與更新  
セキュリティとアップデートを有効にする  
보안 및 업데이트 활성화



**Connect to your network**  
连接到网络  
連接網路  
네트워크에 연결

**NOTE: If you are connecting to a secured wireless network, enter the password for the wireless network access when prompted.**

- 注：如果您要连接加密的无线网络，请在提示时输入访问该无线网络所需的密码。
- 註：如果您要連線至安全的無線網路，請在提示下輸入存取無線網路的密碼。
- メモ：セキュアなワイヤレスネットワークに接続している場合は、プロンプトが表示されたらワイヤレスネットワークにアクセスするパスワードを入力します。
- 주：보안된 무선 네트워크에 연결하는 경우 프롬프트 메시지가 표시되면 무선 네트워크 액세스 암호를 입력하십시오.



**Sign in to your Microsoft account or create a local account**  
登录您的 Microsoft 帐户或创建本地帐户  
登入您的 Microsoft 帳號或建立本機帳號  
Microsoft アカウントにサインインする、またはローカルアカウントを作成する  
Microsoft 계정에 로그인 또는 로컬 계정 생성

### Locate your Dell apps

找到您的 Dell 应用程序 | 找到您的 Dell 應用程式  
Dell アプリケーションを見つける | Dell 앱 찾기



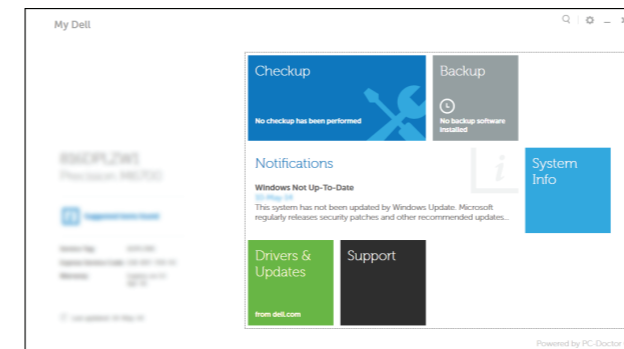
**Register your computer**  
注册您的计算机 | 註冊您的電腦  
コンピュータを登録する | 컴퓨터 등록



**Dell Backup and Recovery**  
Dell Backup and Recovery | Dell Backup and Recovery  
Dell 백업 및 복구



**My Dell**  
我的 Dell | 我的 Dell  
마이델 | 마이 델

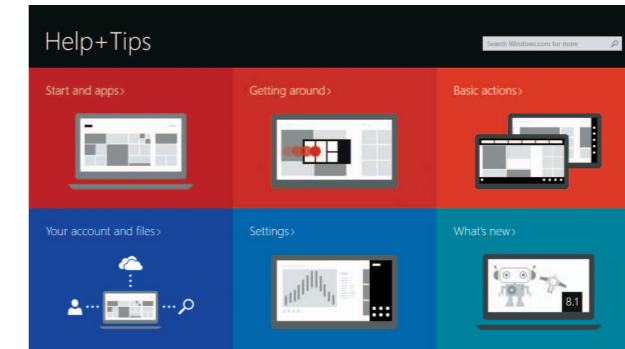


### Learn how to use Windows

了解如何使用 Windows | 瞭解如何使用 Windows  
Windows の使い方 | Windows 사용법



**Help and Tips**  
帮助和提示 | 說明與秘訣  
ヘルプとヒント | 도움말 및 팁



**Product support and manuals**  
产品支持和手册  
產品支援與手冊  
製品サポートとマニュアル  
제품 지원 및 설명서

dell.com/support  
dell.com/support/manuals  
dell.com/windows8

**Contact Dell**  
与 Dell 联络 | 與 Dell 公司聯絡  
デルへのお問い合わせ | Dell사에 문의합니다

dell.com/contactdell

**Regulatory and safety**  
管制和安全 | 管制與安全  
認可と安全性 | 규정 및 안전

dell.com/regulatory\_compliance

**Regulatory model**  
管制型号 | 安規型號  
認可モデル | 규정 모델

P49G

**Regulatory type**  
管制类型 | 安規類型  
認可타입 | 규정 유형

P49G001

**Computer model**  
计算机型号 | 電腦型號  
컴퓨터모델 | 컴퓨터 모델

Inspiron 14-5443



Scan to access  
how-to information

Dell.com/QL/Inspiron/14



© 2014 Dell Inc.  
© 2014 Microsoft Corporation.

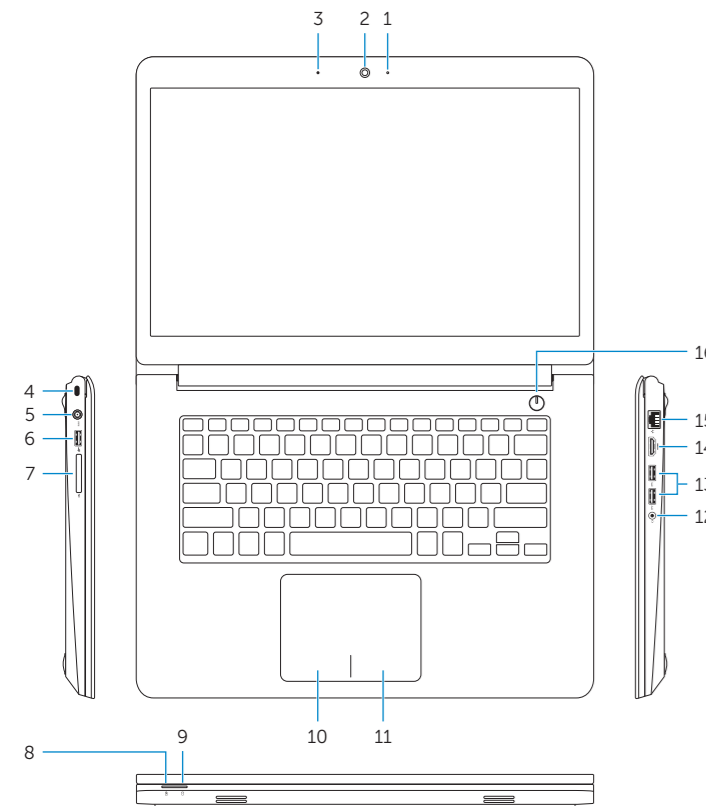


OT19K0A00

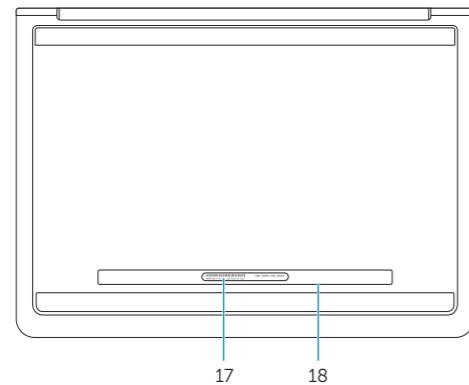
Printed in China.  
2014-10

# Features

功能部件 | 功能 | 外觀 | 기능



- |                                   |                       |
|-----------------------------------|-----------------------|
| 1. Camera-status light            | 10. Left-click area   |
| 2. Camera                         | 11. Right-click area  |
| 3. Microphone                     | 12. Headset port      |
| 4. Security-cable slot            | 13. USB 3.0 ports (2) |
| 5. Power-adapter port             | 14. HDMI port         |
| 6. USB 2.0 port                   | 15. Network port      |
| 7. Media-card reader              | 16. Power button      |
| 8. Power and battery-status light | 17. Service Tag label |
| 9. Hard-drive activity light      | 18. Regulatory label  |



- |               |                      |
|---------------|----------------------|
| 1. 摄像头状态指示灯   | 10. 左键点击区域           |
| 2. 摄像头        | 11. 右键点击区域           |
| 3. 麦克风        | 12. 耳机端口             |
| 4. 安全缆线孔      | 13. USB 3.0 端口 (2 个) |
| 5. 电源适配器端口    | 14. HDMI 端口          |
| 6. USB 2.0 端口 | 15. 网络端口             |
| 7. 介质卡读取器     | 16. 电源按钮             |
| 8. 电源和电池状态指示灯 | 17. 服务标签             |
| 9. 硬盘驱动器活动指示灯 | 18. 管制标签             |

- |                |                     |
|----------------|---------------------|
| 1. 攝影機狀態指示燈    | 10. 左鍵區             |
| 2. 攝影機         | 11. 右鍵區             |
| 3. 麥克風         | 12. 耳麥連接埠           |
| 4. 安全纜線插槽      | 13. USB 3.0 連接埠 (2) |
| 5. 電源變壓器連接埠    | 14. HDMI 連接埠        |
| 6. USB 2.0 連接埠 | 15. 網路連接埠           |
| 7. 媒體讀卡器       | 16. 電源按鈕            |
| 8. 電源及電池狀態指示燈  | 17. 服務標籤            |
| 9. 硬碟機活動指示燈    | 18. 法規標籤            |

- |                       |                     |
|-----------------------|---------------------|
| 1. カメラステータスライト        | 10. 左クリックエリア        |
| 2. カメラ                | 11. 右クリックエリア        |
| 3. マイク                | 12. ヘッドセットポート       |
| 4. セキュリティケーブルスロット     | 13. USB 3.0 ポート (2) |
| 5. 電源アダプタポート          | 14. HDMI ポート        |
| 6. USB 2.0 ポート        | 15. ネットワークポート       |
| 7. メディアカードリーダー        | 16. 電源ボタン           |
| 8. 電源およびバッテリーステータスライト | 17. サービスタグラベル       |
| 9. ハードドライブアクティビティライト  | 18. 認可ラベル           |

- |                    |                    |
|--------------------|--------------------|
| 1. 카메라 상태 표시등      | 10. 왼쪽 클릭 영역       |
| 2. 카메라             | 11. 오른쪽 클릭 영역      |
| 3. 마이크             | 12. 헤드셋 포트         |
| 4. 보안 케이블 슬롯       | 13. USB 3.0 포트(2개) |
| 5. 전원 어댑터 포트       | 14. HDMI 포트        |
| 6. USB 2.0 포트      | 15. 네트워크 포트        |
| 7. 미디어 카드 판독기      | 16. 전원 버튼          |
| 8. 전원 및 배터리 상태 표시등 | 17. 서비스 태그 라벨      |
| 9. 하드 드라이브 작동 표시등  | 18. 규정 라벨          |

# Shortcut keys

快捷键 | 捷徑鍵  
ショートカットキー | 바로 가기 키

- |  |  |  |  |  |   |   |   |   |   |
|--|--|--|--|--|---|---|---|---|---|
| <b>F1</b><br>Mute audio<br>静音音频   靜音<br>消音する   오디오 음소거 | <b>F2</b><br>Decrease volume<br>降低音量   降低音量<br>音량을 낮추는   볼륨 감소 | <b>F3</b><br>Increase volume<br>提高音量   提高音量<br>音량을 높이는   볼륨 증가 | <b>F4</b><br>Play previous track/chapter<br>播放上一音轨/单元   播放上一首曲目/上一個章節<br>前のトラック / チャプターを再生する   이전 트랙/챕터 재생 | <b>F5</b><br>Play/Pause<br>播放/暂停   播放/暫停<br>재생/一時停止   재생/일시 중지 | <b>F6</b><br>Play next track/chapter<br>播放下一音轨/单元   播放下一首曲目/下一個章節<br>次のトラック / 챕터を再生する   다음 트랙/챕터 재생 | <b>F8</b><br>Switch to external display<br>切换到外部显示器   切换至外部顯示器<br>외부 디스플레이에切り替える   외부 디스플레이로 전환 | <b>F9</b><br>Open Search charm<br>打开“Search” (搜索) 超级按钮   開啓搜尋快速鍵<br>검색창을 열기   검색 창 열기 | <b>F11</b><br>Decrease brightness<br>降低亮度   降低亮度<br>輝度を 낮추는   밝기 감소 | <b>F12</b><br>Increase brightness<br>提高亮度   增加亮度<br>輝度を 높이는   밝기 증가 |
|--|--|--|--|--|---|---|---|---|---|

- |   |   |
|---|---|
| <b>Fn</b> + <b>PrtScr</b><br>Turn off/on wireless<br>打开/关闭无线功能   啓動/關閉無線功能<br>와이เลส를 온/오프にする   무선 끄기/켜기 | <b>Fn</b> + <b>Esc</b><br>Toggle Fn-key lock<br>切换 Fn 键锁   切换 Fn 鍵鎖定<br>Fn 키로락을切り替える   Fn 키 잠금 전환 |
|---|---|

NOTE: For more information, see [Specifications at dell.com/support](https://www.dell.com/support).

注: 有关详细信息, 请参见 [dell.com/support](https://www.dell.com/support) 上的规范。

註: 如需更多資訊, 請參閱 [dell.com/support](https://www.dell.com/support) 中的規格。

メモ: 詳細は [dell.com/support](https://www.dell.com/support) の仕様を参照してください。

주: 자세한 정보는 [dell.com/support](https://www.dell.com/support)의 사양을 참조하십시오.